



Инженерно-промышленная  
нефтехимическая компания



Научно-техническое  
предприятие «Трубопровод»

## Revit-PCF

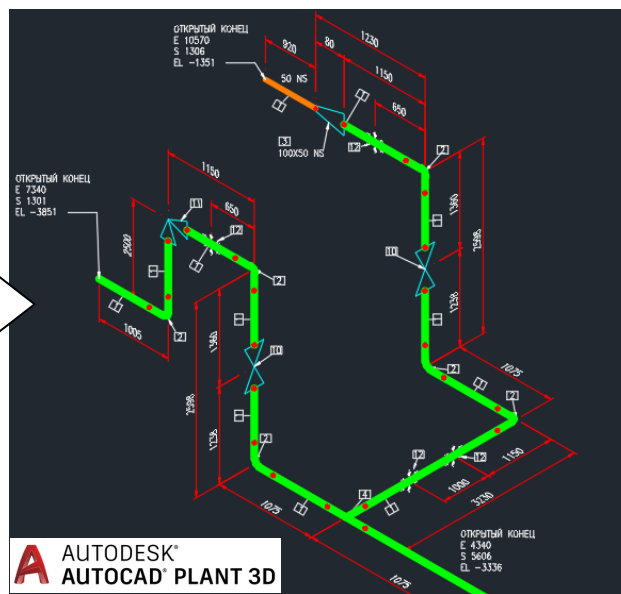
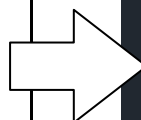
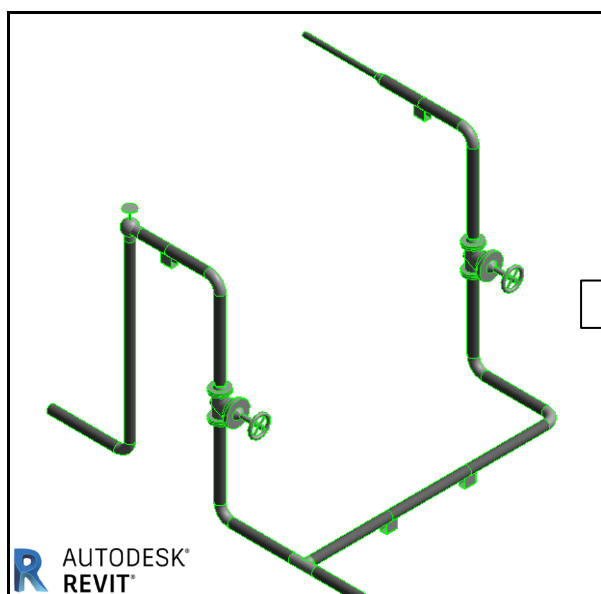
### Модуль экспорта из Autodesk Revit в формат PCF для генерации изометрических чертежей средствами Autodesk AutoCAD Plant 3D

**Autodesk Revit** - программный комплекс для автоматизированного проектирования, реализующий принцип информационного моделирования BIM.

**Autodesk AutoCAD Plant 3D** - программный комплекс для автоматизированного проектирования технологических объектов.

Модуль интеграции **Revit - PCF** позволяет экспортировать трубопроводные системы из **Revit** в файлы формата **.PCF**, на основе которых можно сгенерировать изометрические чертежи средствами **AutoCAD Plant 3D**.

Применение интеграции открывает доступ к функционалу получения изометрических чертежей для пользователей **Autodesk Revit** (при наличии **AutoCAD Plant 3D**).



В системе предусмотрена возможность гибко настраивать соответствие параметров элементов **Revit** и компонентов файла **PCF**.